

Aangeboden: schootstafels**Meine van Essen****Overtollige schootstafels**

Tijdens mijn bezoek aan de Historische Collectie van de Artillerie in 't Harde heb ik een grote kist met overtollige schootstafels meegekregen. Na flink wat zoekwerk (zoek de verschillen) heb ik redelijk wat exemplaren dubbel. Onderstaand is de lijst daarvan.

Ik kan een paar setjes maken van schootstafels en bijbehorende terreinhoeklinialen. Ik heb daarnaast nog een aantal losse exemplaren van het een en ander.



Omdat ik de linialen voor niets heb gekregen, wil ik ze ook om niet aanbieden, behalve eventuele verzendkosten. Een donatie mag ook. Donaties tel ik dan bij elkaar op en doe die als schenking aan de Historische Collectie van de Artillerie.

De schootstafels zijn allemaal gebruikt en kunnen dus gebruikssporen hebben – een hoekje of klepje dat mist, slijtage aan het oppervlak. De houten exemplaren zijn eenvoudig gemaakt, waardoor de cursor niet echt vrij meer beweegt. Voor een collectie misschien minder erg.

Wie in één of in meerdere exemplaren is geïnteresseerd, kan contact met me opnemen via meine@tele2.nl, dan kijken we wel hoe de linialen bij je komen.

Setjes:**1. Nederlandse Schootstafels en Terreinhoekliniaal voor M109 (2 sets)**

De schootstafel is waarschijnlijk gemaakt bij de Centrale Werkplaats in Breda en bevat losse stroken met schootstafels in een plexiglas houder met brede cursor. De bijbehorende terreinhoekliniaal is Amerikaans en van hout. De set bestaat uit: * 155 MM HW, 155-AM-2 HE M107/M483A1 schootstafelliniaal – ladingen 3G/5G, 3W/6, 4G, 4W/7, 5W/8, STEILBAAN 3/4/5/6/7/8, blanco tafel * HOW 155mm, FT 155-AM-1, PROJ,HE,M107 terreinhoekliniaal – ladingen 2/4G, 3G/5G, 3W/6, 4W/7, 5W/8, STEILBAAN 2/3/4/5/6/7/8. Zie foto's 1 en 2.

2. Nederlandse Schootstafels en Terreinhoekliniaal voor 25-ponder (3 sets) Deze schootstafels zijn waarschijnlijk ook gemaakt bij de Centrale Werkplaats Breda, maar dat is niet zeker. De set bestaat uit twee schootstafels voor verschillende ladingen en een terreinhoekliniaal. Alle linialen zijn van kunststof. * 25 pr, ST 25-A-1 1965 LINIAAL 1/2 en 2/2 schootstafellinialen – ladingen 1/2 en 3/S * TERREINHOEKLINIAAL 25 PR – ladingen 1/2/3/S * canvas foudraal. Zie foto's 3 en 4.

3. Losse schootstafels en terreinhoeklinialen

Nederlandse Schootstafels voor M109 (1 set zonder terreinhoekliniaal) Deze verschilt van de AM-2 uit de eerder genoemde setjes. * 155 MM HW, 155-AM-1 HE M107 – ladingen 2/4G, 3G/5G, 3W/6, 4W/7, 5W/8, STEILBAAN 2/3/4/5/6/7/8. Zie foto 5 (detail).

4. Amerikaanse Schootstafel voor 175mm kanon (2 stuks)

- GUN 175mm, 175A0(REV II)HEM-437, CHARGE ½. Zie foto 6.

5. Terreinhoeklinialen 105mm howitser (enkele linialen, 3 verschillende uitvoeringen)

- HOW.,105-MM M2, M3, & MODS SHELL, M1 – GRAPHICAL SITE TABLE ladingen 1/3/4/5/6/7, hoort bij FT105-H-3, hout.
- HOW.,105-MM M2, M3, & MODS SHELL, M1 – terreinhoekliniaal ladingen 1/3/4/5/6/7, hoort bij FT105-H-3, Nederlandse instructie achterzijde, hout.
- 105 mm hw, ST 105-H-6 1963 – terreinhoekliniaal ladingen 1/3/4/5/6/7, kunststof. Zie foto 7.

6. Terreinhoekliniaal 25-ponder (3 stuks)

TERREINHOEKLINIAAL 25 PR – ladingen 1/2/3/S voor 25-ponder, canvas foudraal.

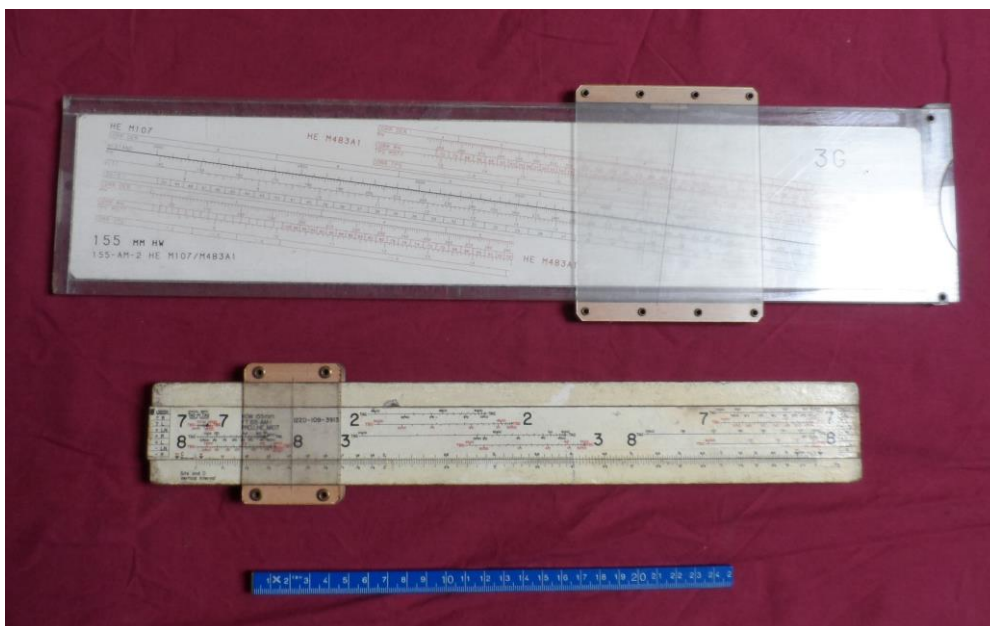


Foto 1: M 109_STF_THL

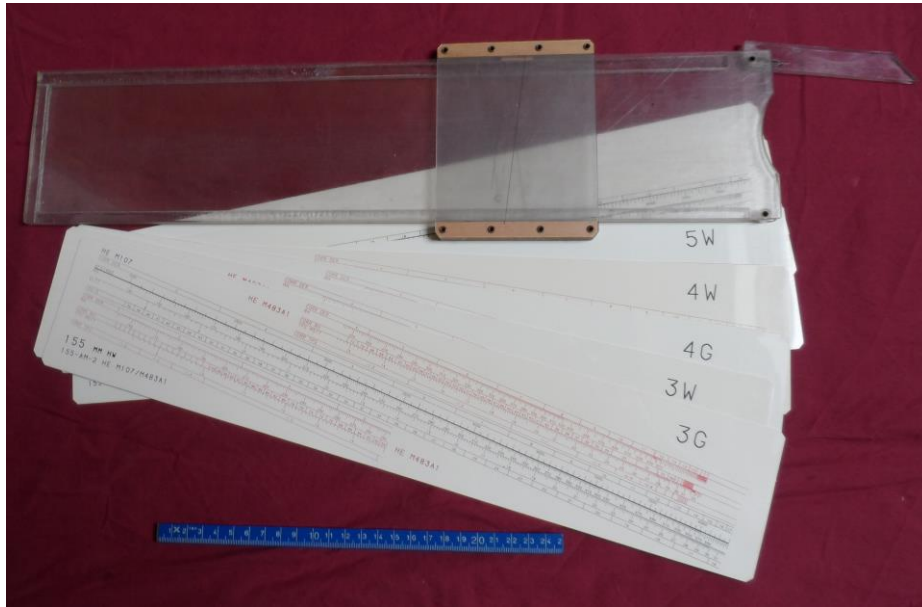


Foto 2: M109_STF_detail.



Foto 3: 25PDR_STF_THL_voor.



Foto 4: 25PDR_STF_THL_achter.

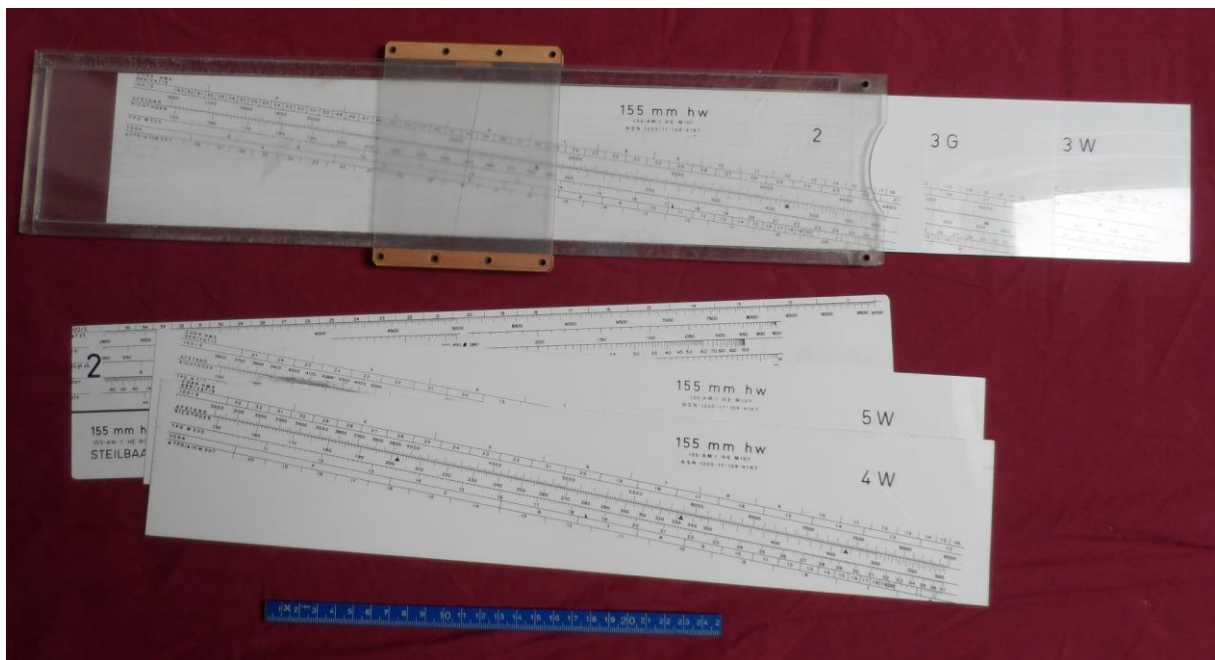


Foto 5: M109_STF_AM-1.

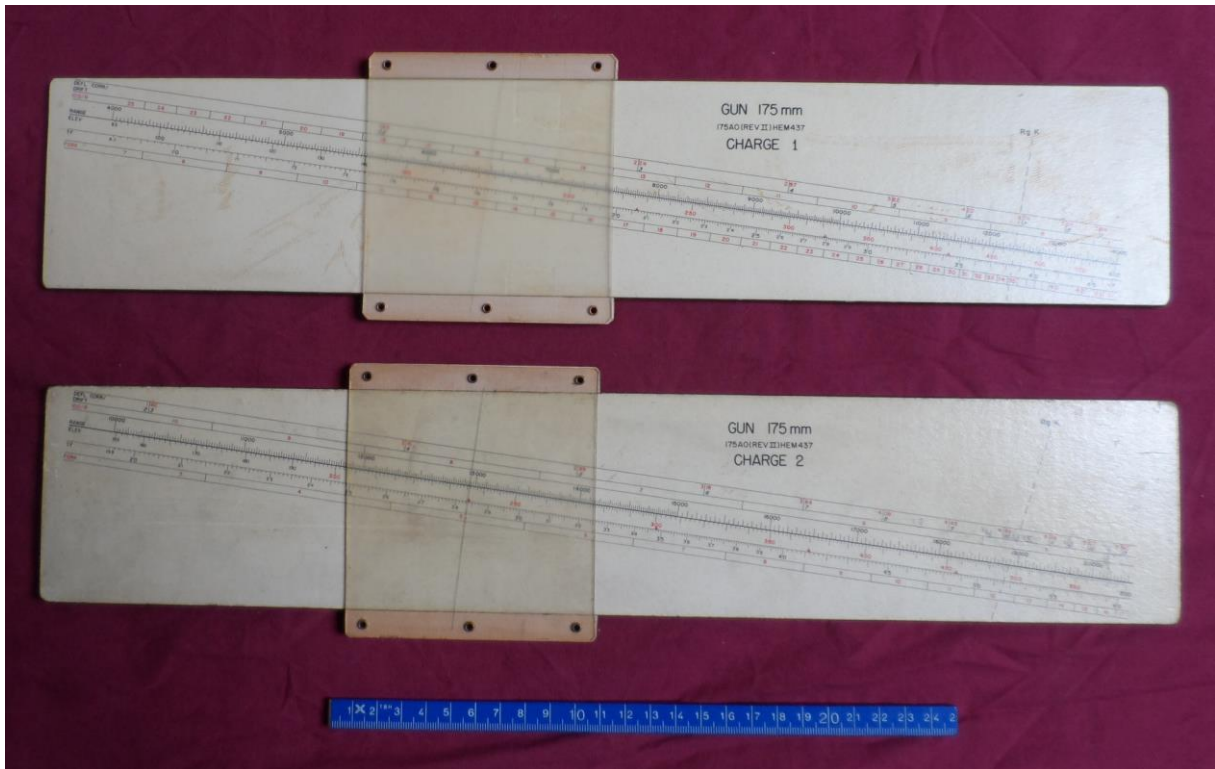


Foto 6: GUN_175 mm_voor_achter.



Foto 7: 105 mm_THL_3_types.