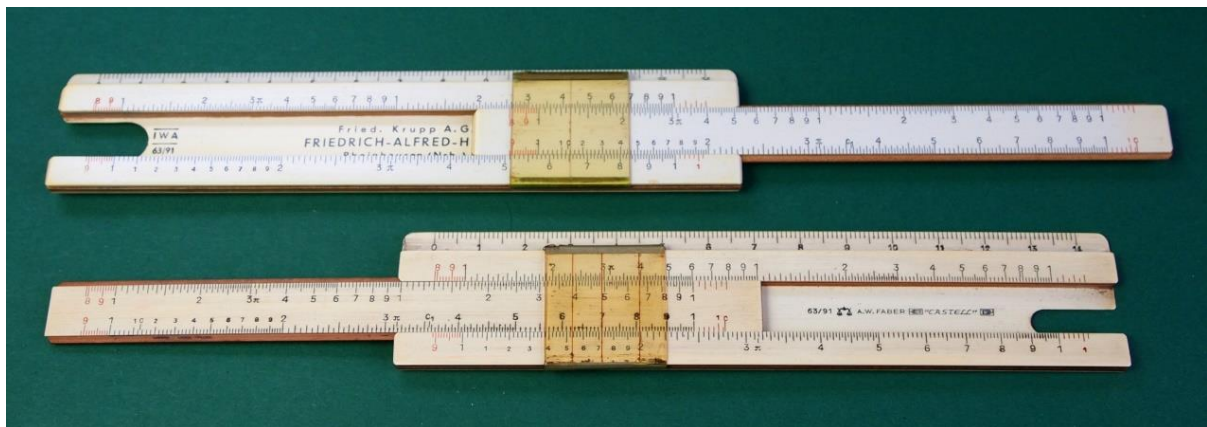
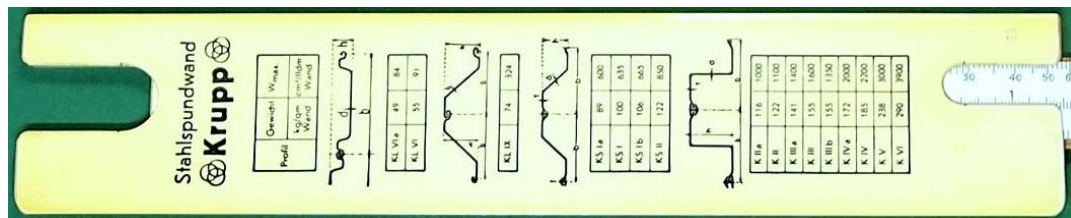


**De IWA 63/91 zakrekenliniaal**

**Otto van Poelje**

**Nieuw ontdekte samenwerking tussen IWA en Faber-Castell?**

Elke verzamelaar doet wel eens een schouw van zijn collectie, of in ieder geval een deel ervan. Zo ging ik eens door mijn sub-collectie IWA, waarbij het weer eens opviel dat ze niet alleen maar schuifkaartjes hebben gemaakt, maar ook mas-sieve rekenschuiven met de meest uiteenlopende toepassingsgebieden – maar wel altijd van plastic (karton in het begin). Toen schemerde er opeens een bruine streep in de tussenlaag van een simpele Mannheim-achtige IWA zakrekenliniaal met 12,5 cm schalen  $A = B C = D / = S L T =$ , op de achterkant voorzien van profiel-tabellen “KRUPP Stahlspondwand”:



**IWA-logo**

Zou IWA dan toch wel eens met hout hebben gewerkt? Bij nadere inspectie bleek dat onder het bekende IWA logo geen 5-cijferig type nummer stond (zoals bekend van alle na-oorlogse IWA's), maar een codering: "63/91". Dit klinkt de Faber verzamelaar bekend in de oren, en inderdaad: de Faber-bijbel van Peter Holland vermeldt het model 63/91, van 1935 tot 1943.

Later bleek, dat mijn eigen verzameling ook een Faber 63/91 bevat, zodat vergelijking tot in detail mogelijk was, zie afbeelding, met boven de IWA 63/91 en onder de Faber 63/91.

**IWA 63/91 geproduceerd door Faber**

De conclusie moet wel zijn, dat deze IWA 63/91 geheel geproduceerd is door Faber. Niet alleen is de gelijkenis compleet, maar ook staat op de achterkant een fabricagecode zoals Faber die gebruikte: "35 12", hetgeen de productiedatum aanduidt: december 1935 (mijn eigen Faber 63/91 is van augustus 1940).

Na uitgebreide correspondentie hierover met David Rance en Peter Holland, heb ik ook contact gezocht met de firma IWA, welke nog bestaat, zie [www.iwa.de](http://www.iwa.de) met vele voorbeelden van hun producten. Harald Riehle is nog steeds actief in IWA, en hij bevestigde dat deze rekenliniaal beslist niet door IWA geproduceerd was: **"The sliderule with the IWA label was definitely not manufactured by IWA. As Fried. Krupp AG was a customer of IWA for steel weight calculators, I suppose that IWA had manufactured these normal rules by Faber Castell and just engraved the address of Krupp."**

Dus alleen de achterkant van de liniaal en de binnenkant onder de schuif zijn door IWA bedrukt: Het lettertype van de tekst "63/91" verschilt inderdaad van dat op de Faber liniaal, en het IWA logo heeft de authentieke vorm.